

# B27

espejos mirrors  
cuadros paintings  
decoración decoration



2015

# índice

## index

espejos modernos de cristal 02  
glass modern mirrors

espejos clásicos de cristal 40  
glass classical mirrors

espejos gaudí 54  
gaudí mirrors

espejos modernos 61  
modern mirrors

espejos clásicos 82  
classical mirrors

espejos de baño 88  
bathroom mirrors

pinturas 92  
paintings

collages 115  
collages

bajorrelieves 123  
bas-reliefs

figuras en mosaico de cristal 132  
figures in glass mosaic

índice fotográfico 137  
photographic index





espejos modernos de cristal  
glass modern mirrors

**161022** △  
puntos/points 1.550  
→110 1150 /5 cm



Espejo rectangular con marco de lunas biseladas. Soporte en madera y DM,  
acabado en negro. Luna central biselada.  
Rectangular mirror with frame of bevelled mirrors. Wooden and MDF support,  
black finish. Central mirror plate bevelled.





04

roma

Espejo realizado con lunas biseladas. Soporte de madera y DM.  
Luna interior biselada. Preparado para colgar en posición horizontal  
o vertical.

Mirror made of bevelled mirror plates. Wood and MDF support.  
Ready to hang in vertical or horizontal position. Central mirror plate  
bevelled.



**29-E07/178**  
puntos/points 1.300  
→80 1178 75 cm



**29-E07/90**  
puntos/points 650  
→75 195,4 cm



Espejo realizado con lunas biseladas. Soporte de madera y DM. Luna interior biselada. Preparado para colgar en posición horizontal o vertical.  
Mirror made of bevelled mirror plates. Wood and MDF support, black finish. Ready to hang in horizontal or vertical position. Central mirror plate bevelled.





06

roma

Espejo realizado con lunas biseladas. Soporte de madera y DM.  
Luna interior biselada. Preparado para colgar en posición horizontal  
o vertical.

Mirror made of bevelled mirror plates. Wood and MDF support.  
Ready to hang in vertical or horizontal position. Central mirror plate  
bevelled.



**29-E07/150**  
puntos/points 720  
→150 150 74 cm



**195381**  
puntos/points 630  
→51 163 76 cm



Espejo vestidor con luna central biselada y marco de 5,5 cm de espejo. Todos los biseles de 5 mm. Trasera realizada en DM acabado en color negro. Pata abatible para colocarlo de pie.

Dressing mirror made with bevelled central mirror plate and frame of 5,5 cm of mirror. All bevels of 5 mm. Back of MDF finished in black colour. Standing by folding leg.





08

elisa

Espejo con luna central biselada y marco de espejos. Todos los biseles de 5 mm. Trasera realizada en DM acabado en color negro.

Mirror with bevelled central mirror and frame of mirrors.

All bevels of 5 mm. Back of MDF finished in black colour.



**195627**  
puntos/points 350  
→74 ↓105 ↘2 cm



**195437**  
puntos/points 410  
→60 190/5 cm



Espejo con luna central biselada y marco de 5,5 cm de espejo.  
Todos los biselados de 5 mm. Trasera realizada en DM acabado en  
color negro. Preparado para colgar en posición horizontal o vertical.  
Mirror with bevelled central mirror and frame of 5,5 cm of mirror.  
All bevels of 5 mm. MDF back finished in black colour.  
Ready to hang in horizontal or vertical position.







Espejo con marco cuadrado realizado con espejos biselados. Soporte en madera y DM, acabado negro.

Mirror with square frame made with bevelled mirrors. Wood and MDF support, black finish.



△ **386234E**  
puntos/points 850  
→88 188,76 cm



**386335E** △  
puntos/points 1.070  
→88 108 / 6 cm



Espejo con marco rectangular realizado con espejos biselados. Soporte en madera y DM, acabado negro. Preparado para colgar en posición horizontal o vertical.

Mirrors with rectangular frame made with bevelled mirrors. Wood and MDF support, black finish. Ready to hang in horizontal or vertical position.



11

milán





12

elisa

Espejo rectangular con luna central biselada y repisa de cristal.  
Marco de espejo. Todos los biseles de 5 mm. Trasera realizada  
en DM acabado en color negro.

Rectangular mirror with bevelled central mirror and glass shelf.  
Mirrors frame. All the bevels of 5 mm. Back of MDF  
finished in black colour.



**743928**

puntos/points 160  
→22 160/10,5 cm



**651320**  
puntos/points 1.820  
→90 ↓200 /9 cm



Espejo decorativo rectangular. Luna central biselada. Marco de 8 cm. de grosor de madera en color negro y espejos curvados. Preparado para colgar en posición horizontal o vertical.

Rectangular decorative mirror. Bevelled mirror plate. Frame of 8 cms. thickness, made of wood, in black colour and curved mirrors. Ready to hang in horizontal or vertical position.



13

irina



14

CURVES



Espejo decorativo rectangular. Marco realizado con espejos curvados. Luna central biselada y trasera de madera en color negro. Preparado para colgar en posición horizontal o vertical.

Rectangular decorative mirror. Frame made with curved mirrors. Central mirror plate bevelled and black wooden back. Ready to hang in horizontal or vertical position.



**651431**  
puntos/points 1.250  
→70 ↓160 ↗4 cm





**651542**  
puntos/points 730  
→75 †103/4 cm



Espejo decorativo rectangular. Marco realizado con espejos curvados. Luna central biselada y trasera de madera en color negro. Preparado para colgar en posición horizontal o vertical.

Rectangular decorative mirror. Frame made with curved mirrors. Central mirror plate bevelled and black wooden back. Ready to hang in horizontal or vertical position.





16

nova

Espejo rectangular compuesto por espejos biselados de formas irregulares, colocados en diferentes planos. Soporte en madera y DM acabado en negro. Preparado para colgar en posición horizontal o vertical.

Rectangular mirror composed by irregular bevelled mirrors, placed in different levels. Wood and MDF support, black finish. Ready to hang in horizontal or vertical position.



△ 384313

puntos/points 1.230  
→100 ↑140 ↘4 cm



**169273**  
puntos/points 1.580  
→90 1151/8 cm



Espejo con marco formado por pequeños espejos cuadrados con bisel dispuestos a diferentes niveles. Soporte realizado en madera acabado negro. Preparado para colgar en posición horizontal o vertical.  
Mirror with frame formed by small square mirrors with bevel placed in different levels. Black wooden back. Ready to hang in horizontal or vertical position.



18

dreams

Espejo con marco formado por lunas biseladas de distintos tamaños, colocadas asimétricamente y con diferentes ángulos de inclinación. Trasera de madera color negro. Preparado para colgar en posición horizontal o vertical.

Mirror framed by bevelled mirror plates of different sizes, asymmetrically placed and with different angles. Black wooden back. Ready to hang in horizontal or vertical position.



△ **385213**  
puntos/points 590  
→64 190 76 cm





**29-E45**  
puntos/points 890  
→80 1121/12 cm



Espejo realizado con lunas biseladas de distintos tamaños, colocadas asimétricamente y con diferentes ángulos de inclinación. Trasera de madera color negro. Preparado para colgar en posición horizontal o vertical.  
Mirror made with different sizes of bevelled mirror plates, unsymmetrically placed and with different inclination angles. Black wooden back. Ready to hang in horizontal or vertical position.





20  
petra

Espejo formado por pequeñas lunas de forma irregular con cantos biselados.  
Base calada de madera acabado en negro.  
Mirror made up of several small mirrors with bevelled edges. Black wooden  
fretwork.



△ **384818**  
puntos/points 1.100  
→115 1130 75 cm



**384919** △  
puntos/points 1.160  
←60 1150 73,5 cm



Espejo formado por pequeñas lunas de forma irregular con cantos biselados. Base calada de madera acabado en negro. Preparado para colgar en posición horizontal o vertical.

Mirror, made up of several small irregular mirrors with bevelled edges. Wooden fretwork base in black finish. Ready to hang in vertical or horizontal position.



21

petra





22

leila



Espejo con luna central biselada. Marco calado realizado con lunas circulares de diferentes tamaños con bisel. Trasera de DM acabado en color negro.  
Mirror with bevelled central mirror plate. Fretwork frame made with circular mirrors in different sizes (with bevel). Back of MDF finished in black colour.



\* 1 8 3 2 0 1 \*

**183201**  
puntos/points 380  
Ø80/2 cm



**163519**  
puntos/points 440  
Ø80/2 cm



Espejo con luna central biselada y marco calado realizado con lunas dispuestas a modo de guirnalda. Trasera de DM acabado en color negro.

Mirror with central bevelled mirror plate and fretwork frame made with mirrors placed like a garland. Back of MDF finished in black colour.



23

ofelia





24

mercury

Espejo formado por lunas enmarcadas por espejos biselados. Trasera de madera color negro. Preparado para colgar en posición horizontal o vertical.  
Mirror formed by framed mirrors by bevelled mirrors. Black wooden back. Ready to hang in horizontal or vertical position.



**112512**  
puntos/points 480  
→44 ↓118 ↗3 cm



**386113** △  
puntos/points 990  
→68 1140 / 5 cm



Espejo realizado con espejos de diferentes tamaños con cantos biselados. Los espejos se apoyan sobre una trasera de madera color negro. Preparado para colgar en posición horizontal o vertical.

Mirror made with mirrors of different sizes (bevelled edges). Mirrors resting on a black wooden back. Ready to hang in horizontal or vertical position.



25  
city



26  
domo



Espejo decorativo realizado por una composición de lunas biseladas con formas elípticas. Soporte de madera en color negro. Preparado para colgar en posición horizontal o vertical.

Decorative mirror made by composition of elliptical bevelled mirror plates. Black wooden support. Ready to hang in horizontal or vertical position.



△ 192815  
puntos/points 940  
→103 1140/3 cm





**147418**  
puntos/points 660  
→95 199 / 2,5 cm



Espejo con marco calado realizado con lunas biseladas de diferentes tamaños. Trasera de DM acabado en color negro.  
Mirror with fretwork frame made with bevelled mirrors of different sizes. Back of MDF finished in black colour.



28

cynthia

Espejo redondo con marco calado formado por lunas biseladas.  
Trasera de DM acabado en color negro.  
Round mirror with fretwork frame formed by bevelled mirror plates.  
Back of MDF finished in black colour.



**152590**  
puntos/points 660  
Ø100 x 2 cm





**385314** △  
puntos/points 910  
Ø120,73 cm



Espejo con luna central biselada y marco calado, formando aros realizados por secciones curvas de espejos biselados. Trasera de madera color negro.  
Mirror with bevelled central mirror plate and outer frieze forming rings, made with curved sections of bevelled mirrors. Black wooden back.





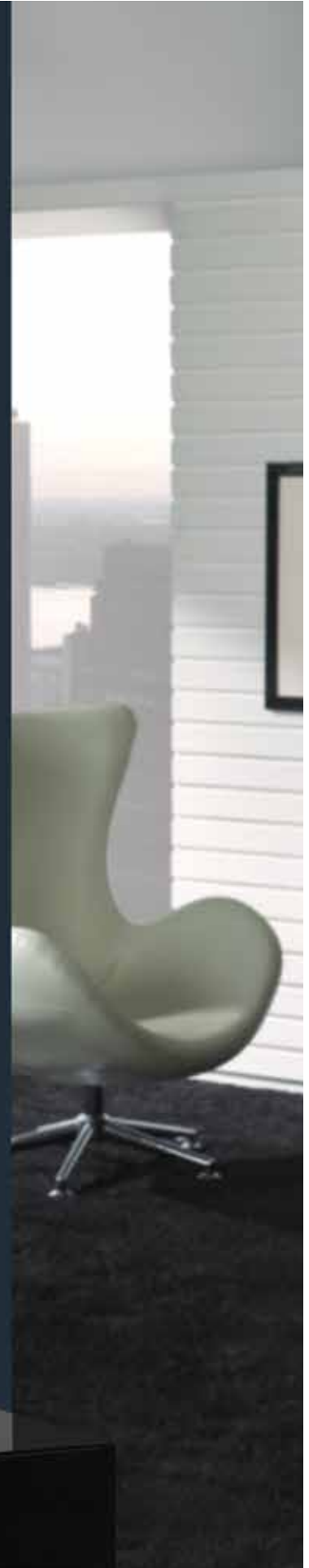
30

alhambra

Espejo con luna central biselada y marco exterior tipo greca con secciones de curvas de espejos biselados. El espejo se apoya sobre una base de madera calada color negro. Preparado para colgar en posición horizontal o vertical.  
Mirror with bevelled central mirror plate and outer frieze, made with curved sections of bevelled mirrors. Mirror rests on a black wooden fretwork. Ready to hang in horizontal or vertical position.



△ **385415**  
puntos/points 780  
→87 ↓122 / 2 cm



**673071**  
puntos/points 990  
→86 1120/3 cm



Espejo con marco de lunas biseladas. Soporte de madera en color negro.  
Preparado para colgar en posición horizontal o vertical.  
Mirror with frame of bevelled mirror plates. Wooden support in black colour.  
Ready to hang in horizontal or vertical position.



32

buñuel

Espejo realizado con cristal negro y espejos biselados, colocados asimétricamente a modo de marco, luna central sin bisel. Soporte en madera y DM, acabado en negro. Preparado para colgar en posición horizontal o vertical.  
Mirror made with black glass and bevelled mirror plates, asymmetrically placed like a frame, central mirror plate without bevel. Wood and MDF support, black finish. Ready to hang in vertical or horizontal position.



△ **29-E24**  
puntos/points 1.120  
→154 160 174 cm





**29-E38** △  
puntos/points 1.410  
→80 ↓180 / 5 cm



Espejo realizado con cristal negro y espejos biselados, colocados asimétricamente a modo de marco, luna central sin bisel. Soporte en madera y DM, acabado en negro. Preparado para colgar en posición horizontal o vertical.  
Mirror made with black glass and bevelled mirror plates, asymmetrically placed like a frame, central mirror plate without bevel. Wood and MDF support, black finish. Ready to hang in vertical or horizontal position.



33

buñuel



34

alberta

Espejo realizado combinando lunas y cristales negros biselados. Soporte de madera y DM, acabado en negro. Luna central biselada.  
Mirror made coordinating mirror plates and bevelled black glasses. Wood and MDF support, black finish. Central mirror plate bevelled.



△ 29-E35  
puntos/points 730  
Ø80/2 cm





**29-E13** △  
puntos/points 840  
Ø100,72 cm



Espejo redondo con marco de lunas biseladas. Soporte en madera y DM,  
acabado en negro. Luna central biselada.  
Round mirror with frame of bevelled mirror plates. Wood and MDF support,  
black finish. Central mirror plate bevelled.





36

sorrento

Espejo con marco de lunas biseladas. Soporte en madera y DM acabado en negro. Luna central biselada. Preparado para colgar en posición horizontal o vertical.

Mirror with frame of bevelled mirror plates. Wood and MDF black support. Central mirror plate bevelled. Ready to hang in horizontal or vertical position.



△ 29-E47  
puntos/points 1.970  
→97 1210 74 cm



**130963**  
puntos/points 290  
→60 190 2 cm



Espejo rectangular con marco formado por lunas biseladas.  
Trasera de DM acabado en color negro. Preparado para colgar  
en posición horizontal o vertical.  
Rectangular mirror with frame formed by bevelled mirror plates.  
Back of MDF finished in black colour. Ready to hang  
in horizontal or vertical position.





38

skull

Cuadro con marco de espejo con lunas biseladas e imagen central realizada sobre cristal transparente lacado en negro, fondo de espejo y cópems de cristal facetado.

Painting with mirror frame with bevelled mirrors and central image made on clear glass lacquered in black, mirror background with faceted crystal beads.



**786351**

puntos/points 320  
→60 160 74,5 cm





**786136**  
puntos/points 320  
→60 160 /4,5 cm



Cuadro con marco de espejo con lunas biseladas e imagen central realizada sobre cristal transparente lacado en negro, fondo de espejo con cópans de cristal facetado.

Painting with mirror frame with bevelled mirrors and central image made on clear glass lacquered in black, mirror background with faceted crystal beads.





espejos clásicos de cristal  
glass classical mirrors

**163846**  
puntos/points 510  
→63 197 / 3,5 cm



Espejo con marco de DM acabado plata. Lunas biseladas. Trasera de DM acabado en color negro.

Mirror with MDF frame, silver finish. Bevelled mirror plates. Back of MDF finished in black colour.



41

claudia





42

alexia

Espejo rectangular con luna central biselada. Marco de lunas biseladas decorado con flores y tiras de cristal transparente modelado. Trasera de DM acabado en color plata.

Rectangular mirror with bevelled central mirror. Frame of bevelled mirrors decorated with flowers and stripes of modeled clear glass. MDF back, finished in silver colour.



△ **782146**  
puntos/points 1.120  
→60 ↓120 ↘7 cm



**718062** △  
puntos/points 710  
→61,5 ↓100 ↗2 cm



Espejo realizado combinando lunas biseladas transparentes y con acabado anticuario, colocadas sobre soporte de DM acabado en color negro.  
Mirror made combining clear bevelled mirrors with antique finish, placed on MDF support, black finish.





44

doris

Espejo rectangular. Luna central biselada. Marco calado de lunas biseladas.  
Trasera de DM acabado en negro.  
Rectangular mirror. Bevelled central mirror. Fretwork frame of bevelled  
mirrors. MDF back in black finish.



△ 854921  
puntos/points 480  
→30 ↓120 ↘2 cm





**29-E43** △  
puntos/points 390  
→24 117/2 cm



Espejo realizado con lunas biseladas, decoradas y talladas. Soporte de madera y DM, acabado en negro. Luna central biselada.

Mirror made with bevelled mirrors, decorated and carved. Wood and MDF support, black finish. Central mirror plate bevelled.



Espejo rectangular con luna central biselada. Marco calado con cenefa de lunas biseladas. Trasera de DM acabado en color negro. Preparado para colgar en posición horizontal o vertical.

Rectangular mirror with bevelled central mirror plate. Fretwork frame with border made with bevelled mirrors. Back of MDF finished in black colour. Ready to hang in horizontal or vertical position.



\* 1 1 8 6 2 4 \*

**118624**  
puntos/points 990  
→110 1120 /2 cm





**158129**  
puntos/points 410  
→56 †102 /2 cm



Espejo con luna central biselada. Marco calado realizado con lunas biseladas.  
Trasera de DM acabado en color negro.  
Mirror with bevelled central mirror. Fretwork frame made with bevelled  
mirrors. Back of MDF finished in black colour.



47

dora





48

cleopatra

Espejos con marco de lunas biseladas y talladas. Soporte en madera y DM, acabado en negro. Preparados para colgar en posición horizontal o vertical. Luna central biselada.

Mirrors with frame of bevelled and carved mirror plates. Wood and MDF support, black finish. Ready to hang in vertical or horizontal position. Central mirror plate bevelled.



△ 29-E16  
puntos/points 1.110  
→80 ↑123 ↘3 cm



**29-E34** △  
puntos/points 2.510  
→132 1205 /4 cm



Espejos con marco de lunas biseladas y talladas. Soporte en madera y DM, acabado en negro. Preparados para colgar en posición horizontal o vertical. Luna central biselada.

Mirrors with frame of bevelled and carved mirror plates. Wood and MDF support, black finish. Ready to hang in vertical or horizontal position. Central mirror plate bevelled.



49

cleopatra





50  
midas

Espejo con marco de lunas talladas y biseladas. Soporte en madera y DM,  
acabado en negro. Luna central biselada.

Mirror with frame made of carved and bevelled mirror plates. Wood and MDF  
support, black finish, Central mirror plate bevelled.



△ **29-E23**  
puntos/points 330  
→40 ↑70 ↘2 cm





**29-E01/C** △  
puntos/points 820  
→70 121 73 cm



Espejo con marco de lunas decoradas y talladas. Soporte en madera y DM,  
acabado en negro. Luna central biselada.

Mirror with frame of decorated and carved mirrors. MDF and wood support,  
black finish. Central mirror plate bevelled.



52

audry

Espejo con marco de lunas decoradas. Soporte en madera y DM, acabado en negro. Luna interior biselada.

Mirror with frame of decorated mirrors. Wood and MD support, black finish. Bevelled mirror plate.



△ 29-E02/C  
puntos/points 660  
Ø82/3 cm





**29-E05/C** △  
puntos/points 870  
→108 183 /3 cm



Espejo con marco de lunas decoradas y talladas. Soporte en madera y DM, acabado en negro. Luna interior biselada.  
Mirror with frame of decorated and carved mirrors. Wood and MDF support, black finish. Central mirror plate bevelled.





espejos gaudí  
gaudí mirrors



**301231** △  
puntos/points 2.620  
→110 1220 /9 cm



Espejo con marco de poliuretano moldeado, decorado con mosaico de espejo quebrado y detalles en plata. Preparado para colgar en posición horizontal o vertical.

Mirror with molded polyurethane frame, decorated with glass mosaic and silver details. Ready to hang in horizontal or vertical position.

55  
gaudí



56

gaudi

Espejo con marco de poliuretano moldeado, decorado con mosaico de espejo quebrado y detalles en plata.

Mirror with molded polyurethane frame, decorated with cracked mirror mosaic and silver details.



△ 131217  
puntos/points 660  
Ø97,6 cm





131116  $\Delta$   
puntos/points 820  
→84 †125/6 cm



Espejo con marco de poliuretano moldeado, decorado con mosaico de espejo quebrado y detalles en plata. Preparado para colgar en posición horizontal o vertical.

Mirror with molded polyurethane frame, decorated with cracked mirror mosaic and silver details. Ready to hang in horizontal or vertical position.



58

gaudi

Espejo con marco de poliuretano moldeado y decorado con mosaico de teselas rectangulares de espejo.

Mirror with frame of molded polyurethane and decorated with mosaic of rectangular mirrors.



△ 392011  
puntos/points 990  
Ø84,7 cm





392120  $\Delta$   
puntos/points 1.660  
→91 1133 /9 cm



Espejo con marco de poliuretano moldeado y decorado con mosaico de  
teselas rectangulares de espejo.  
Mirror with frame of molded polyurethane and decorated with rectangular  
mosaic of mirrors.



60

gaudi

Espejo con marco de poliuretano moldeado, decorado con mosaico de espejo quebrado y detalles en plata. Preparado para colgar en posición horizontal o vertical.

Mirror with molded polyurethane frame, decorated with mosaic of cracked mirror and silver details. Ready to hang in horizontal or vertical position.



△ 131318  
puntos/points 2.190  
→110 1218 79 cm







espejos modernos  
modern mirrors

62

sáhara

Espejo con marco moldeado acabado en PAN DE PLATA envejecida.  
Luna biselada.  
Mirror with molded frame in aged SILVER LEAF finish.  
Bevelled mirror plate.



**345270**  
puntos/points 490  
Ø81 / 5 cm





**795738**  
puntos/points 470  
→77 111 3,5 cm



Espejo con marco moldeado, acabado en PAN DE PLATA envejecida.  
Mirror with molded frame, aged SILVER LEAF finish.





64

delia

Espejo con marco moldeado, en PAN DE PLATA acabado cepillado. Luna central biselada. Preparado para colgar en posición horizontal o vertical.  
Mirror with molded frame, brushed SILVER LEAF finish. Central mirror plate bevelled. Ready to hang in horizontal or vertical position.



**182410**  
puntos/points 490  
→86 1106 73 cm





**166792**  
puntos/points 630  
Ø110 / 5 cm



Espejo con marco moldeado, acabado en PAN DE PLATA.  
Mirror with molded frame, SILVER LEAF finish.



66

alboran

Espejo rectangular con marco moldeado a modo de ondas, acabado en PAN DE PLATA envejecida. Preparado para colgar en posición horizontal o vertical. Luna biselada.

Rectangular mirror with molded frame like waves, aged SILVER LEAF finish. Ready to hang in horizontal or vertical position. Bevelled mirror.



**313613**  
puntos/points 640  
→86 116 76 cm





**314716**  
puntos/points 960  
→86 †180 /7 cm



Espejo tipo vestidor con marco moldeado a modo de ondas, acabado en PAN DE PLATA envejecida. Preparado para colgar en posición horizontal o vertical. Luna biselada.

Dressing mirror with molded frame like waves, aged SILVER LEAF finish. Ready to hang in horizontal or vertical position. Bevelled mirror.



68

deco

Espejo rectangular con marco moldeado, acabado en PAN DE PLATA envejecida. Luna biselada. Preparado para colgar en posición horizontal o vertical.

Rectangular mirror with molded frame, aged SILVER LEAF finish. Bevelled mirror plate. Ready to hang in horizontal or vertical position.



**343314**  
puntos/points 750  
→85 ↑112 ↘5 cm





**343516**  
puntos/points 940  
→65 1170 /6 cm



Espejo con marco moldeado, acabado en PAN DE PLATA envejecida.  
Luna biselada. Preparado para colgar en posición horizontal o vertical.  
Rectangular mirror with molded frame. aged SILVER LEAF finish.  
Bevelled mirror plate. Ready to hang in horizontal or vertical position.



70

nadine

Espejo con marco moldeado formado por tres aros entrelazados, acabado en plata y laca negro brillo, con luna biselada.

Mirror with molded frame made up of three interweaved rings , silver and shiny black lacquered finish. Bevelled mirror.



**343810**  
puntos/points 980  
Ø130 / 5 cm





**313815**  
puntos/points 630  
Ø102/4 cm



Espejo con marco formado por aros entrelazados calados, acabado en PAN DE PLATA y negro, con luna biselada.

Mirror with frame formed by interweave fretwork rings, SILVER LEAF and black finish, bevelled mirror plate.



71

aros



72  
rodas

Espejo circular con moldura helicoidal acabada en PAN DE PLATA envejecida.  
Round mirror with helical mold, aged SILVER LEAF finish.



**313714**  
puntos/points 470  
Ø76 / 6 cm





**342919**  
puntos/points 760  
Ø117/5 cm



Espejo con moldura ancha formando cuatro aros ondulados, acabado en PAN DE PLATA. Luna biselada.

Mirror with wide frame making four wavy hoops, SILVER LEAF, finish. Bevelled mirror.



74

flama

Espejo con moldura acabado en PAN DE PLATA. Luna biselada.  
Mirror with frame in SILVER LEAF finish. Bevelled mirror.



**342616**  
puntos/points 560  
→66 †114 †5 cm





**420321**  
puntos/points 260  
→54 177 /4 cm



Espejo con marco moldeado, acabado rústico con PAN DE PLATA. Luna central. Preparado para colgar en posición horizontal o vertical.  
Mirror with molded frame, rustic finish with SILVER LEAF. Central mirror plate. Ready to hang in horizontal or vertical position.



76

gala



Espejo con marco moldeado. Acabado en pintura plata.  
Mirror with molded frame. Silver paint finish.



**672580**  
puntos/points 660  
→80 ↑110 ↗7,5 cm





**305920**  
puntos/points 590  
→70 ↓105 ↗5 cm



Espejo ovalado pequeño. Marco modernista superpuesto a la luna, acabado PAN DE PLATA. Luna biselada.  
Small oval mirror. Modernist frame in SILVER LEAF finish, superimposed to the mirror plate. Bevelled mirror.



78

lineal

Espejo con luna biselada y moldura escalonada, acabada en PAN DE PLATA intercalando patinado en negro y plata lisa. Preparado para colgar en posición horizontal o vertical.

Mirror with bevelled mirror plate and staggered mold, SILVER LEAF finish alternating brushed bands with black background. Ready to hang in horizontal or vertical position.



**314029**  
puntos/points 750  
→90 ↓160 ↘4 cm





**7140 1483**  
puntos/points 1.740  
→90 ↓170 ↗4 cm



Espejo grande realizado en madera, con incrustaciones de tiras de cristal Crystallized TM - Swarovski Elements. Acabado PAN DE PLATA. Luna biselada.

Large mirror made of wood, with inlays of Crystallized TM - Swarovski elements. SILVER LEAF finish. Bevelled mirror.



80

eslabones

Espejo con marco calado a modo de eslabones encadenados. Acabado en PAN DE PLATA envejecida. Luna biselada. Preparado para colgar en posición horizontal o vertical.

Fretwork frame like link chains. Aged SILVER LEAF finish. Bevelled mirror plate. Ready to hang in horizontal or vertical position.



**306718**  
puntos/points 650  
→103 †133 †5 cm





**290683**  
puntos/points 2.990  
→95 ↓195 /10 cm



Espejo vestidor. Marco realizado en acero inoxidable pulido. Luna central.  
Dressing mirror. Frame made of polished stainless steel. Central mirror plate





**espejos clásicos**  
classical mirrors



**302915**  
puntos/points 720  
Ø112/7 cm



Espejo redondo con trenza calada acabado en plata y PAN DE ORO  
envejecido. Luna biselada.  
Big round mirror with fretwork plait, silver and aged GOLD LEAF finish.  
Bevelled mirror.





84

classic

Espejo con marco calado con motivos arabescos, acabado en PAN DE ORO con pátina envejecida.

Mirror with fretwork frame of arabesque motives, GOLD LEAF finish with aged patina.



**306617**  
puntos/points 340  
Ø80 /4 cm





**307415**  
puntos/points 250  
→23 1124 /5 cm



Cornucopia tallada con espejo ovalado acabado en PAN DE ORO con pátina antigua.  
Carved cornucopia with oval mirror, GOLD LEAF finish with antique patina.





86  
julia



Espejo con marco moldeado con arabescos, acabado PAN DE PLATA y PAN DE ORO con pátina envejecida. Luna central biselada. Preparado para colgar en posición horizontal o vertical.

Mirror with mold frame with arabesques, SILVER LEAF and GOLD LEAF with aged patina finish. Central mirror plate bevelled. Ready to hang in horizontal or vertical position.



**884913**  
puntos/points 1.090  
→92 ↓168 ↗5 cm





**147925**  
puntos/points 840  
→90 †129 †11 cm



Espejo con marco moldeado, acabado blanco mate sobre base de color negro y PAN DE ORO, descubierta.

Mirror with molded frame, matt white finish on black colour base and GOLD LEAF revealed.





**espejos de baño**  
bathroom mirrors





**627321** △  
puntos/points 490  
→88 155 74 cm  
20W LED. 4.000K.



Espejo con iluminación LED perimetral. Interruptor táctil.  
Índice de protección IP44.  
Mirror with perimeter LED light. Tactile switch.  
IP44 protection index.



89

leda



90  
lara



Espejo con iluminación LED integrada. Índice de protección IP44.  
Mirror with integrated LED light. IP44 protection index.



△315461  
puntos/points 440  
→65 165 74 cm  
18W LED. 4.000K.







**431723**△  
puntos/points 450  
→80 165/4 cm  
2x7,5W LED. 4.000K.



Espejo con iluminación LED integrada. Lupa cuadrada de tres aumentos. Índice de protección IP44.

Mirror with integrated LED light. Square 3x magnifier glass. IP44 protection index.



91

lupa





pinturas  
paintings



**650793**  
puntos/points 520  
→90 1140 /4 cm



Pintura realizada en acrílico montado sobre bastidor. Decorada con aplicaciones de material acrílico transparente de colores.  
Painting made in acrylic set on stretcher. Decorated with appliqué of clear acrylic materials of colours.



94

chandelier

Pintura realizada en acrílico, montado sobre bastidor.  
Painting made in acrylic, set on stretcher.



**682931**  
puntos/points 520  
→90 ↑120 ↗3,5 cm



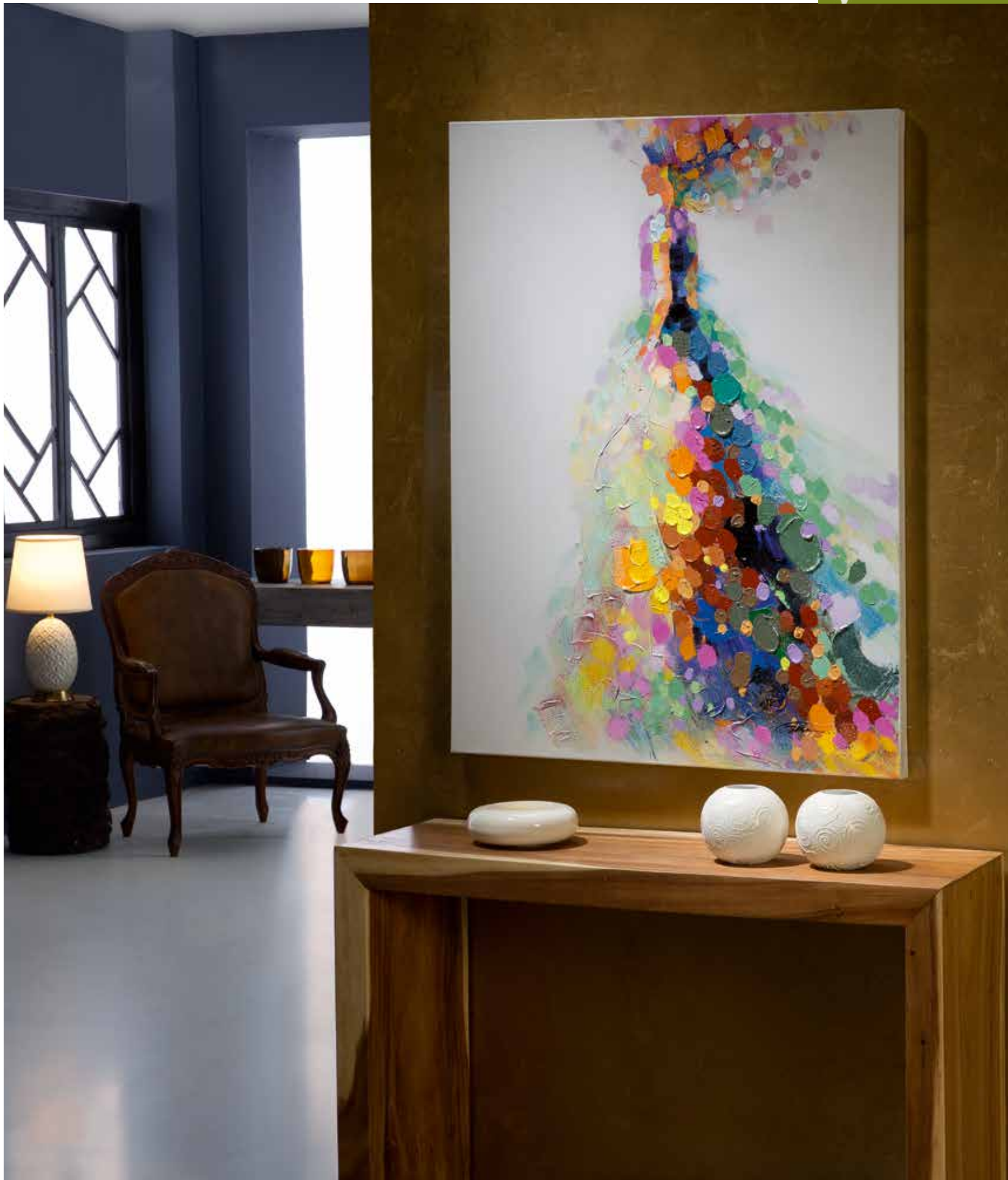


**762905**  
puntos/points 430  
→90 120 /4 cm



Pintura realizada en acrílico, montado sobre bastidor.  
Painting made in acrylic, set on stretcher.

95  
gala





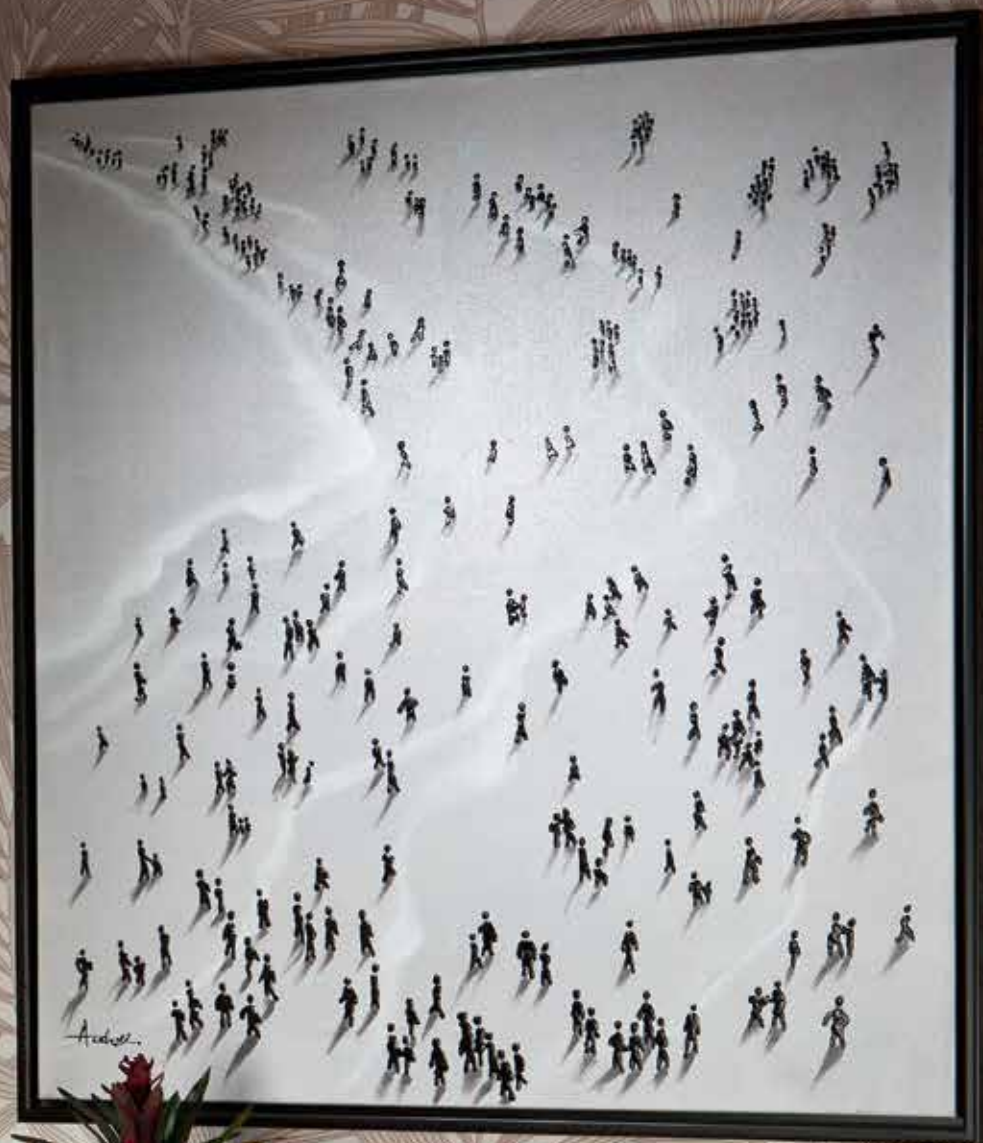
96

playa blanca

Pintura realizada en acrílico, montado sobre bastidor. Enmarcado.  
Painting made in acrylic, set on stretcher. Framed.



**821744**  
puntos/points 480  
→100 ↑100 ↘75 cm





**849210**  
puntos/points 410  
→100 |100 /4 cm



Pintura realizada en acrílico, montado sobre bastidor.  
Painting made in acrylic, set on stretcher.





98

umbrellas

Pintura realizada en acrílico, montado sobre bastidor.  
Painting made in acrylic, set on stretcher.



**732401**  
puntos/points 430  
→140 170 14 cm





**742215**  
puntos/points 390  
→140 ↓70 /4 cm



Pintura realizada en acrílico, montado sobre bastidor.  
Painting made in acrylic, set on stretcher.



100  
parrot



**772682**  
puntos/points 290  
→40 1160/4 cm

Pintura realizada en acrílico, montado sobre bastidor.  
Painting made in acrylic, set on stretcher.





**772518**  
puntos/points 440  
→180 160 /4 cm



Pintura realizada en acrílico, montado sobre bastidor.  
Painting made in acrylic, set on stretcher.



102  
cebra

Pintura realizada en acrílico, montado sobre bastidor.  
Painting made in acrylic, set on stretcher.



**768120**  
puntos/points 350  
→80 ↓100 ↘4 cm





**768375**  
puntos/points 520  
→90 ↓140 ↘4 cm



Pintura realizada en acrílico, montado sobre bastidor.  
Painting made in acrylic, set on stretcher.

103  
cebra en rojo



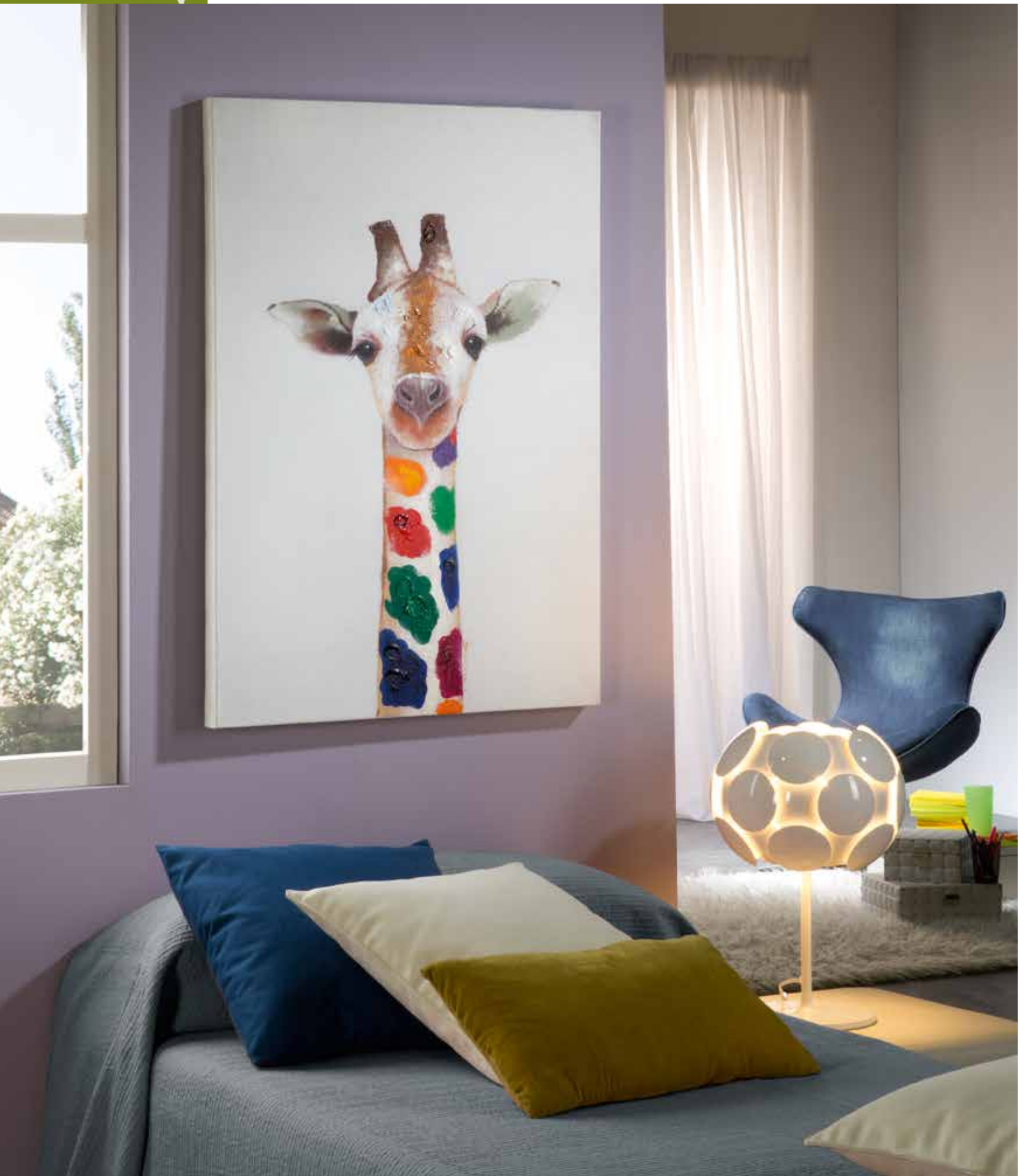
104

jirafa

Pintura realizada en acrílico, montado sobre bastidor.  
Painting made in acrylic, set on stretcher.



**810472**  
puntos/points 310  
→70 ↓100 ↘4 cm





**752590**  
puntos/points 580  
→145 ↓100 /4 cm



Pintura realizada en acrílico, montado sobre bastidor.  
Painting made in acrylic, set on stretcher.



106

gato con gafas



Pintura realizada en acrílico, montado sobre bastidor.  
Painting made in acrylic, set on stretcher.



**781624**  
puntos/points 360  
→120 /60 /4 cm

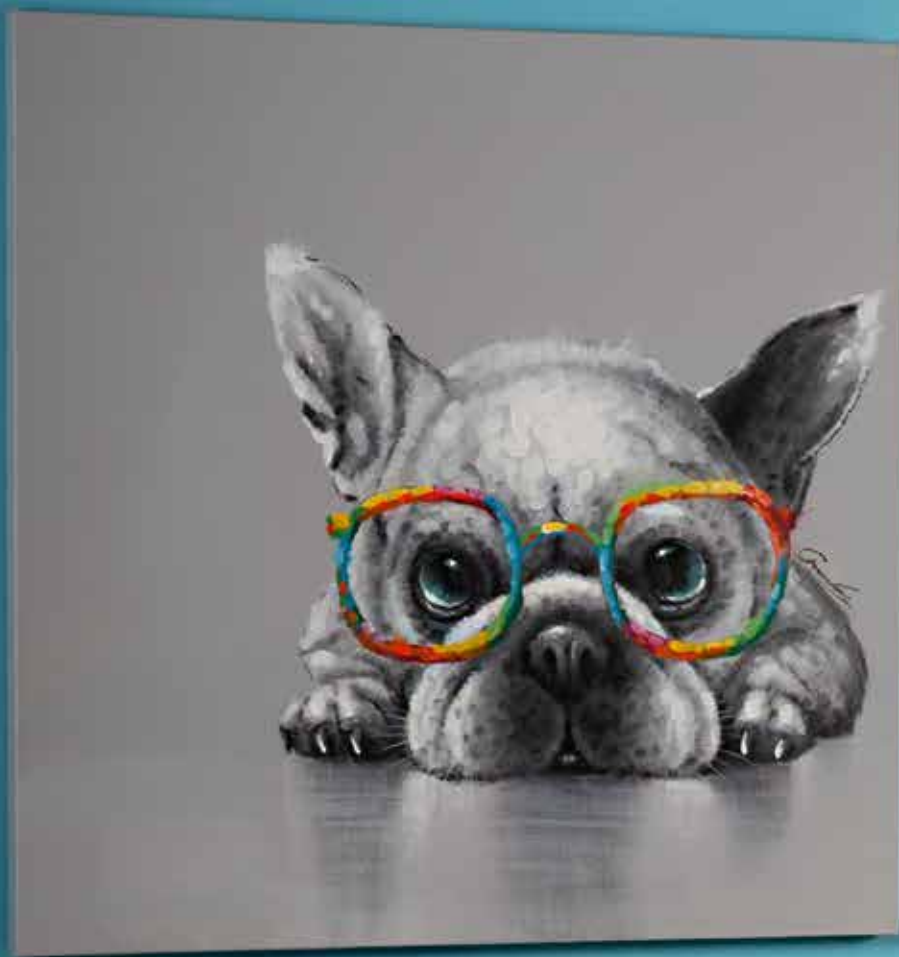




**781539**  
puntos/points 320  
→90 190/5 cm



Pintura realizada en acrílico, montado sobre bastidor.  
Painting made in acrylic, set on stretcher.



Pintura realizada en acrílico, montado sobre bastidor.  
Painting made in acrylic, set on stretcher.



**875319**  
puntos/points 290  
→70 ↓100 ↗4 cm





**721745**  
puntos/points 630  
→120 ↑120/4 cm



Pintura realizada en acrílico, montado sobre bastidor.  
Painting made in acrylic, set on stretcher.



110

car

Pintura realizada en acrílico, montado sobre bastidor.  
Painting made in acrylic, set on stretcher.



**850933**  
puntos/points 320  
→150 /50 /3,5 cm





**885194**  
puntos/points 460  
→100 ↓100 /4 cm



Pintura realizada en acrílico, montado sobre bastidor.  
Painting made in acrylic, set on stretcher.





112  
people

Pintura realizada en acrílico, montado sobre bastidor.  
Painting made in acrylic, set on stretcher.



**721483**  
puntos/points 590  
→120 †120/4 cm





**730639**  
puntos/points 1.060  
→150 †120/4 cm



Pintura realizada en acrílico, montado sobre bastidor.  
Painting made in acrylic, set on stretcher.

113  
be cool



114

fetiches

Pintura realizada en acrílico y figuras de resina superpuestas.  
Montado sobre bastidor.  
Painting made in acrylic and superimposed resin figures.  
Set on stretcher.



**771932**  
puntos/points 1.040  
→90 ↓140 ↘4 cm







collages  
collages

116

marilyn

Collage realizado sobre lienzo con bastidor.  
Collage made on canvas with stretcher.



**812305**  
puntos/points 220  
→80 180 73 cm





**842861**  
puntos/points 490  
→100 ↓150 /4 cm



Collage realizado sobre lienzo con bastidor.  
Collage made on canvas with stretcher.

117  
malena





118

foot lose

Collage realizado sobre lienzo con bastidor.  
Collage made on canvas with stretcher.



**842753**

puntos/points 610  
→100 ↓200 ↗4 cm





**771649**  
puntos/points 590  
→100 ↓200 /4 cm



Collage realizado sobre lienzo con bastidor.  
Collage made on canvas with stretcher.





120  
marilyn

Collage realizado sobre lienzo con bastidor. Enmarcado.  
Collage made on canvas with stretcher. Framed.



**746125**  
puntos/points 350  
→88 188,75 cm





**746236**  
puntos/points 350  
→88 188/5 cm



Collage realizado sobre lienzo con bastidor. Enmarcado.  
Collage made on canvas with stretcher. Framed.





122

blue jeans

Collages realizados sobre lienzo con bastidor.  
Collages made on canvas with stretcher.



**861632**  
puntos/points 140  
→60 160/3 cm



**861521**  
puntos/points 140  
→60 160/3 cm







**bajorrelieves**  
bas-relieves

124

lazos

Bajorrelieve. Enmarcado tipo vitrina con cristal, acabado en PAN DE PLATA.  
Talla con incrustaciones de cristal, acabado en PAN DE PLATA, PAN DE ORO  
y madera.

Framed bas-relief, showcase style, SILVER LEAF finish. Sculpture with crystal  
inlays in SILVER LEAF, GOLD LEAF and wood finish.



**751415**  
puntos/points 1.180  
→140 180 76 cm





**751213**  
puntos/points 970  
→160 160,8 cm



Bajorrelieve rectangular, con marco tipo vitrina con cristal, acabado PAN DE PLATA. Composición central realizada con cubos, acabados en plata, oro y negro  
Rectangular bas-relief, showcase style, SILVER LEAF finish. Inside of wood cubes in SILVER LEAF and gold finish.



126

oleaje

Bajorrelieve. Enmarcado tipo vitrina con cristal, marco en PAN DE PLATA.  
Talla central acabada en PAN DE PLATA y laca negra.  
Framed bas-relief, showcase style, SILVER LEAF finish. Carving in SILVER  
LEAF and black lacquered finish.



**751112**  
puntos/points 700  
→120 160 75 cm





**751910**  
puntos/points 930  
→60 1120/12 cm



Bajorrelieve. Enmarcado tipo vitrina con cristal, marco en PAN DE PLATA.  
Figura interior acabada en PAN DE PLATA.  
Framed bas-relief, showcase style, frame in SILVER LEAF. Internal figure in SILVER LEAF finish.



128  
acanto

Bajorrelieve enmarcado tipo vitrina, marco rústico de madera con veta vista. Medallón central moldeado con incrustaciones de cuentas decorativas, sobre fondo tapizado en negro.

Framed bas-relief, showcase style, wood basic frame with grain. Molded medallion with inlays of decorative beads, on black upholstered background.



**772018**  
puntos/points 820  
→90 190 77 cm





**751819**  
puntos/points 1.730  
→140 ↑140 ↘7 cm



Bajorrelieve de gran tamaño enmarcado tipo vitrina con cristal, marco de madera tintada en negro. Medallón con talla de hojas de acanto, acabado en tonos dorados con incrustaciones de cuentas decorativas.

Framed bas-relief, large size, showcase style, black dyed wooden frame. Rosette with acanthus leaves, golden tonalities finish with inlaid of decorative beads.



130  
city



Bajorrelieve rectangular, con marco acabado PAN DE PLATA tipo vitrina con cristal. Pieza central formando volúmenes geométricos acabado PAN DE PLATA envejecida.

Rectangular bas-relief, with frame in SILVER LEAF finish, showcase style. Internal piece making geometrical volumes, aged SILVER LEAF finish.



**752214**  
puntos/points 820  
→120 160 75 cm





**795627**  
puntos/points 1.170  
→126 168 / 5,5 cm



Bajorrelieve realizado en DM tallado, acabado PAN DE PLATA.  
Bas-relief made of carved MDF, SILVER LEAF finish.





figuras en mosaico de cristal  
figures in glass mosaic



532674 △  
puntos/points 2.180  
→67/67 ↓144 cm



Figura humana sedente, realizada en fibra de vidrio decorada con mosaico de espejo plata sobre fondo blanco.  
Seated human figure, made of fiberglass decorated with silver mirror mosaic on white background.





134

faz



Máscara realizada en fibra de vidrio decorada con mosaico de cristal negro quebrado, sobre fondo negro.

Mask made of fiberglass decorated with broken black glass mosaic, on black background.



△ 832128

puntos/points 690

→60 ↓103 ↘30 cm





**832139** △  
puntos/points 690  
→60 †103 †30 cm



Máscara realizada en fibra de vidrio decorada con mosaico de espejo plata quebrado, sobre fondo blanco.  
Mask made of fiberglass decorated with broken silver mirror mosaic, on white background.





136

pantera

Figura de pantera realizada en fibra de vidrio decorada con mosaico de espejo negro quebrado, sobre fondo negro.

Panther figure made of fiberglass decorated with broken black mirror mosaic, on black background.



△ 520937

puntos/points 730

→27 ↓78 ↗55 cm







índice fotográfico  
photographic index

espejos  
mirrors



112512  
pág. 24



118624  
pág. 46



130963  
pág. 37



131116  
pág. 57



131217  
pág. 56



131318  
pág. 60



147418  
pág. 27



147925  
pág. 87



152590  
pág. 28



158129  
pág. 47



161022  
pág. 3



163519  
pág. 23



163846  
pág. 41



166792  
pág. 65



169273  
pág. 17



182410  
pág. 64



183201  
pág. 22



192815  
pág. 26



195381  
pág. 7



195437  
pág. 9



195627  
pág. 8



29-E01/C  
pág. 51



29-E02/C  
pág. 52



29-E05/C  
pág. 53



29-E07/90  
pág. 5





29-E07/150  
pág. 6



29-E07/178  
pág. 4



29-E13  
pág. 35



29-E16  
pág. 48



29-E23  
pág. 50



29-E24  
pág. 32



29-E34  
pág. 49



29-E35  
pág. 34



29-E38  
pág. 33



29-E43  
pág. 45



29-E45  
pág. 19



29-E47  
pág. 36



290683  
pág. 81



301231  
pág. 55



302915  
pág. 83



305920  
pág. 77



306617  
pág. 84



306718  
pág. 80



307415  
pág. 85



313613  
pág. 66



313714  
pág. 72



313815  
pág. 71



314029  
pág. 78



314716  
pág. 67



315461  
pág. 90

espejos  
mirrors



342616  
pág. 74



342919  
pág. 73



343314  
pág. 68



343516  
pág. 69



343810  
pág. 70



345270  
pág. 62



384313  
pág. 16



384818  
pág. 20



384919  
pág. 21



385213  
pág. 18



385314  
pág. 29



385415  
pág. 30



386113  
pág. 25



386234E  
pág. 10



386335E  
pág. 11



392011  
pág. 58



392120  
pág. 59



420321  
pág. 75



431723  
pág. 91



627321  
pág. 89



651320  
pág. 13



651431  
pág. 14



651542  
pág. 15



672580  
pág. 76



673071  
pág. 31



# espejos mirrors



7140 1483  
pág. 79



718062  
pág. 43



743928  
pág. 12



782146  
pág. 42



786136  
pág. 39



786351  
pág. 38



795738  
pág. 63



854921  
pág. 44



884913  
pág. 86

# pinturas paintings



650793  
pág. 93



682931  
pág. 94



721483  
pág. 112



721745  
pág. 109



730639  
pág. 113



732401  
pág. 98



742215  
pág. 99



752590  
pág. 105



762905  
pág. 95

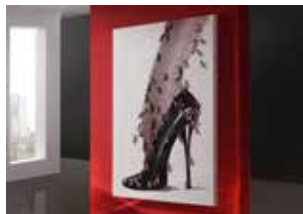


768120  
pág. 102

pinturas  
paintings



768375  
pág. 103



771932  
pág. 114



772518  
pág. 101



772682  
pág. 100



781539  
pág. 107



781624  
pág. 106



810472  
pág. 104



821744  
pág. 96



849210  
pág. 97



850933  
pág. 110



875319  
pág. 108



885194  
pág. 111

figuras en mosaico de cristal  
figures in glass mosaic



520937  
pág. 136



532674  
pág. 133



832128  
pág. 134



832139  
pág. 135



# collages collages



746125  
pág. 120



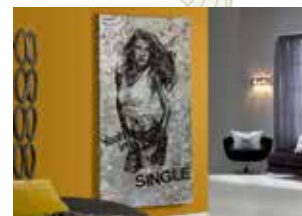
746236  
pág. 121



771649  
pág. 119



812305  
pág. 116



842753  
pág. 118



842861  
pág. 117



861521  
pág. 122



861632  
pág. 122

# bajorrelieves bas-relieves



751112  
pág. 126



751213  
pág. 125



751415  
pág. 124



751819  
pág. 129



751910  
pág. 127



752214  
pág. 130



772018  
pág. 128



795627  
pág. 131



obra social  
charitable work



Destinamos a obras sociales el 5% de nuestros beneficios (certificado notarialmente)  
We allocate the 5% of our profits to charitable works (notarially certified).





SCHULLER S.L.

Ctra. del Plá, km. 1'5 · 46117 · Bétera (Valencia) España  
Tel. +34 96 160 10 51 · Fax +34 96 160 20 14

[www.schuller.es](http://www.schuller.es)  
[schuller@schuller.es](mailto:schuller@schuller.es)